

 読売新聞 オンライン

 OTEKOMACHI

発言小町

yomiDr.
ヨミドクター

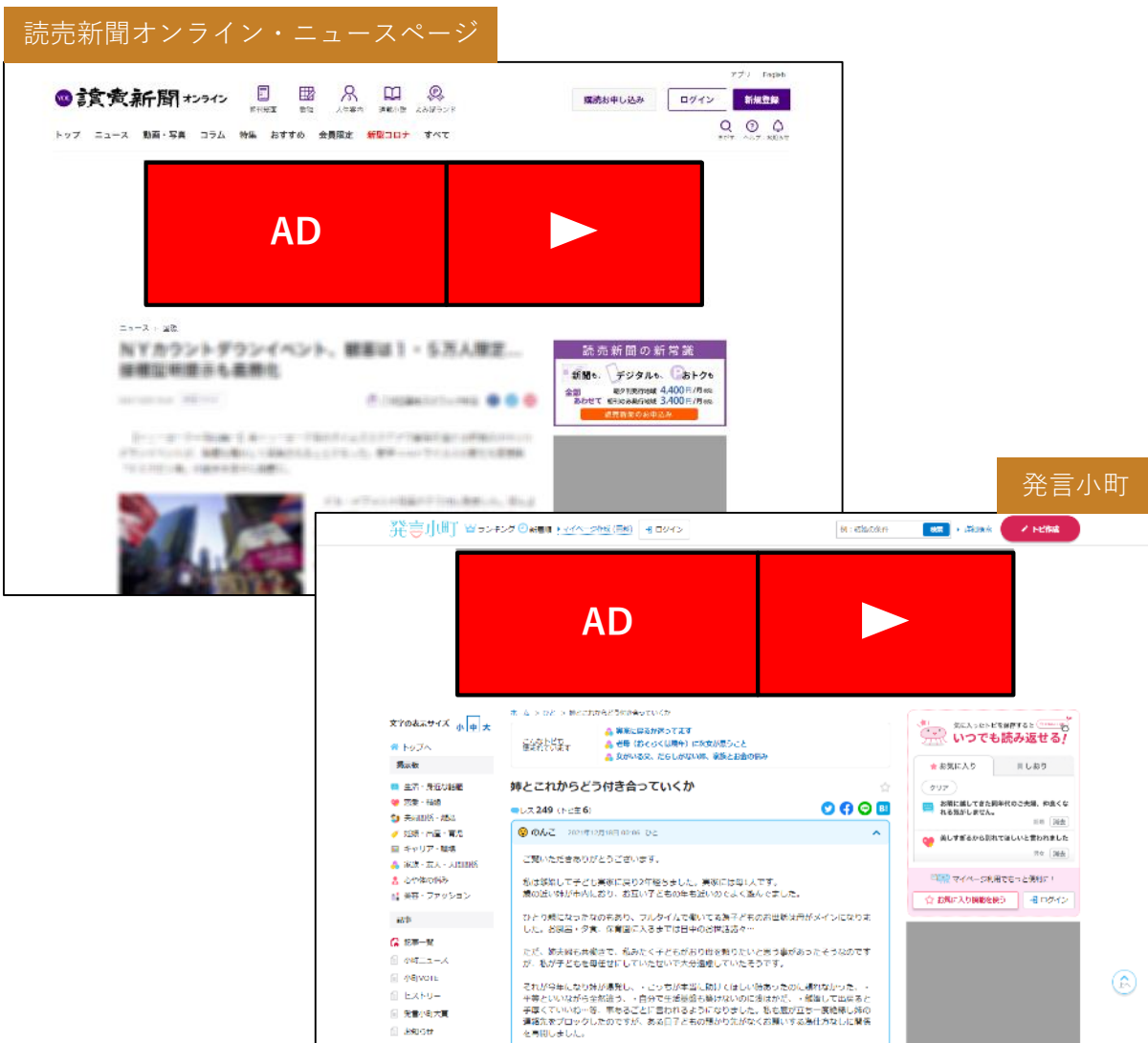




動画広告メニュー

2022年10月

読売新聞社広告局

PCビルボードのサイズ感を生かしながら、領域内で動画広告を展開します。



デバイス	原稿サイズ	定価料金/imp
 	左右 970 × 天地 250 px	@5.0円
掲載面	読売新聞オンライン：ニュースTOP面、各ニュースページ 発言小町：すべてのページ	
保証形態	①インプレッション保証/②指定時間帯の100%掲載（※） ※②の場合、ご希望の掲載期間/時間帯等に応じ、弊社から想定最大在庫をお示ししながらお申込み内容を決定します。この場合のimp単価は、 上記定価の150% といたします。	
開始日・時間	平日、10時～17時	
レポート項目	インプレッション数/動画再生時間の25%再生数/50%再生数/75%再生数/完全再生数/クリック数（掲載終了後3営業日メド）	
動画規定	MP4・MOV/プログレッシブ方式必須/容量4MB以内/映像1000kbps以内推奨/音声64kbps推奨/画角16:9推奨/再生時間15秒～30秒程度推奨/広告掲出時は音声デフォルトオフ	
その他の規定等	※ <u>読売新聞オンラインでは読者会員ログイン時は非表示</u> ※ <u>いずれのお申込みでも、期間や商材・内容等により、フリークエンシーコントロールをご相談する場合があります</u> ※ <u>動画領域以外の部分はバナー画像を表示します：バナー広告部分規定＝JPG・GIF・PNG/1MB以内/原稿4本まで（5本目以降は@10万円/リンク変更も1本とします）/GIFアニメは不可/ALT不可/3PAS不可</u> 526×250px（動画部分の画角が16:9の場合。その他の場合は要問合せ）	
入稿締切	掲載開始日の 5営業日前 17時まで	
最低出稿金額	20万imp保証/100万円	

※記載料金は消費税別、弊社グロス料金です
 ※サイトデザインは実態と一部異なる場合があります

PCビルボードのサイズ感を生かしながら、領域内で動画広告を展開します。



デバイス



原稿サイズ

左右 320 ×
天地 180px

定価料金/imp

@5.0円

掲載面

読売新聞オンライン：ニュースTOP面、各ニュースページ

保証形態

①インプレッション保証/②指定時間帯の100%掲載 (※)
※②の場合、ご希望の掲載期間/時間帯等に応じ、弊社から想定最大在庫をお示ししながらお申込み内容を決定します。この場合のimp単価は、**上記定価の150%**といたします。

開始日・時間

平日、10時～17時

レポート項目

インプレッション数/動画再生時間の25%再生数/50%再生数/75%再生数/完全再生数/クリック数 (掲載終了後3営業日メド)

動画規定

MP4・MOV/プログレッシブ方式必須/容量4MB以内/映像1000kbps以内推奨/音声64kbps推奨/画角16:9推奨/再生時間15秒～30秒程度推奨/広告掲出時は音声デフォルトオフ

その他の規定等

※**読売新聞オンラインでは読者会員ログイン時は非表示**
※いずれのお申込みでも、期間や商材・内容等により、フリークエンシーコントロールをご相談する場合があります
※動画領域以外の部分はバナー画像を表示します：バナー広告部分規定=JPG・GIF・PNG/1MB以内/原稿4本まで (5本目以降は@10万円/リンク変更も1本とします) /GIFアニメは不可/ALT不可/3PAS不可
※**動画部分の画角が16:9の場合は静止画不要 (その他の場合は要問合せ)**

入稿締切

掲載開始日の**5営業日前**17時まで

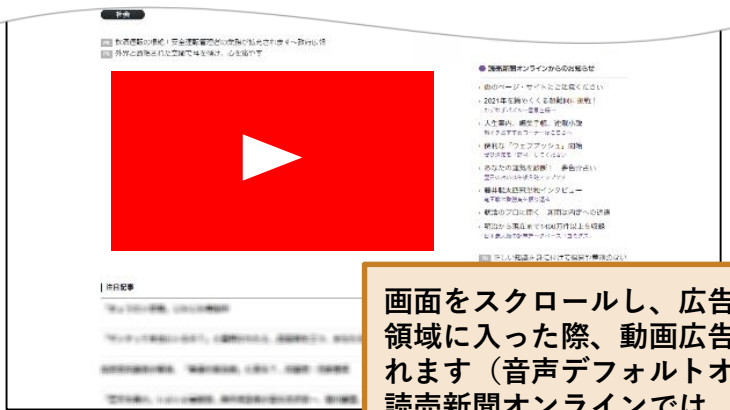
最低出稿金額

20万imp保証/100万円

※記載料金は消費税別、弊社グロス料金です
※サイトデザインは実態と一部異なる場合があります

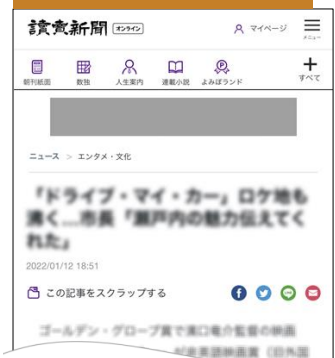
ニュース記事やトピの下部で動画広告を配信します。読者の視線を自然に得やすい広告枠です。

読売新聞オンライン・PCニュースページ



画面をスクロールし、広告枠が可視領域に入った際、動画広告が再生されます（音声デフォルトオフ）。読売新聞オンラインでは、再生終了後は自動的に収束します。

読売新聞オンライン SPニュースページ



デバイス



原稿サイズ

画角
16:9推奨

定価料金/view

@2.5円

掲載面

各サイト共通：各ニュース面・各トピ
※読売新聞オンラインは内容に応じ「社会」面除外の場合あり

保証形態

view数保証
※view = 動画広告枠の位置まで画面がスクロールされ、動画が再生されること

開始日・時間

平日、10時～17時

レポート項目

動画再生開始数/動画再生時間の25%再生数/50%再生数/75%再生数/完全再生数/クリック数（掲載終了後3営業日メド）

動画規定

MP4・MOV/プログレッシブ方式必須/容量4MB以内/映像1000kbps以内推奨/音声64kbps推奨/画角16:9推奨/再生時間15秒～30秒程度推奨/広告掲出時は音声デフォルトオフ

その他の規定等

※読売新聞オンライン「SPインリード」は読者会員ログイン時、非表示 ※期間や商材・内容等により、フリークエンシーコントロールをご相談する場合があります

入稿締切

掲載開始日の**5営業日前**17時まで

最低出稿金額

20万view保証/50万円

通常のレクタングル広告内で動画再生し、ユーザーの目を引くことを狙います。

読売新聞オンライン
第1レクタングル



yomiDr.
第一レクタングル



発言小町
SPROSレクタングル



デバイス



対応広告枠

保証形態

開始日・時間

レポート項目

動画規定

その他の規定等

入稿締切

原稿サイズ

左右 300 ×
天地 250px

料金/imp

各枠単価の
400%

読売新聞オンライン：PC第一レクタングル、ROSレクタングル（PC・SP）、プレミアムレクタングル（PC・SP）
大手小町：第1レクタングル（PC・SP）、マルチレクタングル（PC・SP）
発言小町：トビ下レクタングル（PC・SP）、ROSレクタングル（PC・SP）
ヨミドクター：PC第一レクタングル、ROSレクタングル（SP）、プレミアムレクタングル（PC・SP）

インプレッション保証

平日、10時～17時

インプレッション数/動画再生時間の25%再生数/50%再生数/75%再生数/完全再生数/クリック数（掲載終了後3営業日メド）

MP4・MOV/プログレッシブ方式必須/容量4MB以内/映像1000kbps以内推奨/音声64kbps推奨/画角16:9推奨/再生時間15秒～30秒程度推奨/広告掲出時は音声デフォルトオフ

※いずれのお申込みでも、期間や商材・内容等により、フリークエンシーコントロールをご相談する場合があります
※広告枠のサイズに応じ、動画領域以外の箇所が発生する場合にはバナー画像を表示します：バナー広告部分規定=JPG・GIF・PNG/1MB以内/原稿4本まで（5本目以降は@10万円/リンク変更も1本とします）/GIFアニメは不可/ALT不可/3PAS不可
※動画の画角が16:9の場合300×81px、静止画無しの対応も可能（その他の場合は要問合せ）

掲載開始日の5営業日前17時まで

最低出稿金額

20万imp～

※記載料金は消費税別、弊社 gros 料金です
※サイトデザインは実態と一部異なる場合があります

アクティブなユーザーに高いビューアビリティの動画枠を掲出し、誘導・アクションにつなげます。
通常オープンオークションでは買い付けが難しいWipeオーバーレイ枠に広告を配信していただくことが可能です。

読売新聞オンライン・PCニュースページ



読売新聞オンライン SPニュースページ



画面の下部右隅に動画が表示され、自動再生されます。スクロールにも追従します。
(音声デフォルトオフ)

デバイス	原稿サイズ	定価料金/imp
 	画角 16:9 推奨	@5円
掲載面	読売新聞オンライン：トップページ、各ニュース面（※原則「社会」除外） ヨミドクター：トップページ、各ニュース面	
保証形態	インプレッション保証	
開始日・時間	平日、10時～17時	
レポート項目	動画再生開始数/完全再生数/クリック数（掲載終了後3営業日メド）	
動画規定	MP4・MOV/プログレッシブ方式必須/容量4MB以内推奨/映像640x360以上推奨、1000kbps以内・H.264推奨/音声128kbps44.1KHz・AAC推奨/画角16:9推奨/再生時間30秒以内推奨/広告掲出時は音声デフォルトオフ	
その他の規定等	全角30文字まで、タイトルを画像下部に表示可能（任意）/LPはPC・SP・tabletで別途設定可 ※ご決定に際しては、事前に原稿・LPの編集部確認が必要です ※読売新聞オンラインでは読者会員ログイン時は非表示 <u>※期間や商材・内容等により、フリークエンシーコントロールをご相談する場合があります</u>	
申込・入稿締切	申込は掲載開始日の 10営業日前 まで、入稿は 7営業日前 17時まで	
最低出稿金額	20万imp保証/100万円	

※記載料金は消費税別、弊社グロス料金です
※サイトデザインは実態と一部異なる場合があります

入稿規定

広告掲載時の注意点

(1) システムメンテナンスや障害と広告掲載について

- ・事前に告知した上で行ったシステムメンテナンス等により、広告配信が中断した場合は、原則、掲載補填の対象外となります。
- ・大事件や天災、予測できないアクセスの集中などにより、システムに障害等が発生し、広告の掲載を中止した場合は、原則掲載補填の対象外となります。

(2) 広告審査規定

- 広告や広告のリンク先は読売新聞広告掲載基準に準拠した審査を行っております。審査の結果によっては、クリエイティブやリンク先の修正をお願いする場合があります。
- ・「読売新聞オンライン」サイト内やページ内で、広告主の業種や広告内容による競合（同載）調整は行いません。
 - ・テキスト広告とサムネイル画像を除き、広告主名の表記が原則となります。
 - ・広告のリンク先からは、ブラウザの「戻る」ボタンで「読売新聞オンライン」のページに戻れるよう配慮してください。
 - ・リンク先ページでポップアップ画面が立ち上がる場合は、利用者の利便性に設定してください。激しい点滅や発光するクリエイティブは修正をお願いする場合があります。
 - ・アニメーション映像は「アニメーション等の映像表現に関するガイドライン（民放連）」を参考として、有害なアニメ表示を避けてください。

(3) 掲載不可となるクリエイティブ

- ・模倣広告（パソコン等のOSやアプリケーションのウィンドウ、アイコン、カーソル、ボタン等を想起させ、誤ってオン マウスあるいはクリックする可能性があるもの）。
- ・「読売新聞オンライン」を模倣した広告。
- ・その他弊社が掲載不可と判断したもの。

(4) その他

- ・大事件や天災、その他予期せぬ事由により、申込内容の一部あるいは全ての停止を希望される場合は弊社にお申し出いただき、対応の可否を判断させていただきます。
- ・インプレッション保証の広告商品につきましては、掲載期間中の毎日の配信および日ごと・時間ごとの均等配信は保証いたしません。
- ・レポート項目はセールシートに記載されている場合を除き、配信数とクリック数、CTRが標準です。また、掲載されたスクリーンショットは提供しません。
- ・報道内容やユーザビリティ改善のための画面構成変更に伴い、広告掲載場所が変更になる場合があります。
- ・第三者広告配信の場合は、必ず事前にサービス名をご連絡ください。そのうえで使用可否を回答させていただきます。また、インプレッション数は広告サーバーでのカウントを基準とします。

申込と入稿方法

- ・JIAAの推奨書式に則って、デジタルビジネス部担当者にメールで入稿してください。
- ・複数原稿を掲載する場合は、一括入稿してください。
- ・メールのテンプレートは下記をご参照ください。
<https://adv.yomiuri.co.jp/digital/guide.html> 「申込メールフォーマット」 「入稿メールフォーマット」

入稿締切日

- ・画像および動画、テキストは、掲載開始日の3営業日前。
- ・第三者配信原稿は、掲載開始日の5営業日前。
- ・第三者配信でテスト配信を行う場合は、7営業日前。

掲載期間

- ・掲載開始時間：掲載初日あるいは掲載切り替え初日の午前0時。
 - ・掲載確認時間：掲載開始の当日正午まで（掲載開始が土日祝日の場合は翌営業日の正午まで）を時間とし、万一掲載に不備があった場合、掲載補填の対象外とさせていただきます。
 - ・掲載終了時間：掲載終了日の24時
- ※事前に依頼があった場合は、広告掲載期間内で、掲載開始や切り替えの時間指定が可能です。お問い合わせください。

掲載キャンセル

- ・申し込み後に、広告主に帰すべき事由により掲載申込を取り消す場合、キャンセル料は原則として申込金額の全額となります。
- ・掲載期間、メニューなどオーダー内容の変更についても同様です。詳細は担当営業にお問い合わせください。

入稿規定

原稿規定について

(1) ディスプレイ広告

- ・保存形式：【静止画】GIF、JPG、PNG 【動画】MP4、MOV推奨
 - ・第三者配信：必ず事前にサービス名をご連絡ください。また入稿時は原稿フォーマットを順守し、タグと原稿データも入稿してください。
- ※広告原稿には、原則として外枠線を付けてください。また、広告原稿とサイトコンテンツの境界が不明瞭な場合は、修正をお願いする場合があります。
- ※動画の音声はデフォルトオフで配信されますので、字幕を挿入するなど無音声を前提としたファイル作成をお願い致します。

(2) テキスト広告

- ・機種依存文字、半角カタカナ、「”」（半角のダブルクォーテーション）は使用不可。
- ・全角・半角英数字どちらも1文字としてカウントします。
- ・テキストの表示が2行以上のメニューは改行指定可能です。ただし1行あたりの文字数が規定を超える場合は修正をお願いする場合があります。

(3) 共通規定

- ・原稿は期間内に合計4本まで、同時掲載および原稿差し替えが可能です。5本以上の掲載または差し替えを行う場合は、5本目から1本につき10万円の追加料金がかかります。
- ・リンク先の変更も、原稿差し替え料のカウント対象になります。
- ・原稿の最適化（原稿数を減らすこと）を行う場合も、原稿差し替え料のカウント対象になります。
- ・掲載期間中、緊急の原稿差し替え、原稿停止が発生した場合、営業時間内であれば対応可能ですが、反映の日時を指定することはできません。営業時間外の場合は、翌営業日の対応となります。
- ・リンク先は掲載開始日の2営業日前までに公開してください。公開できない場合は、サイト内容が分かる資料をお送りください。
- ・インタラクション機能を有する広告、第三者配信における大容量の広告など、通常と異なる掲載方法については、追加料金が発生する場合があります。事前にお問い合わせください。
- ・規定を満たしていても、利用者のOSやブラウザの設定等によって、正しく表示されない場合があります。

第三者配信・タグ設置に関して

- ・第三者配信実施の際は当社広告掲載の仕様と原稿規定を遵守し、クリエイティブとリンク先は事前に弊社の広告審査をお受けください。また入稿時は、タグと原稿データを両方入稿してください。
- ・ディスプレイ広告メニュー、タイアップメニューともに有償で外部タグの設置が可能なケースがございます。詳細は弊社営業担当にお問い合わせください。

JICDAQ認証取得に関して

読売新聞は一般社団法人デジタル広告品質認証機構（JICDAQ）の「無効トラフィック対策認証」「ブランドセーフティ認証」を2021年11月1日に取得。認証事業者として取り組むとともに、「読売新聞デジタル広告への取り組み」を策定、デジタル広告業界健全化の取り組みを進めていきます。

※詳細は下記サイトをご参照ください。
https://adv.yomiuri.co.jp/news/news202111_01.html

